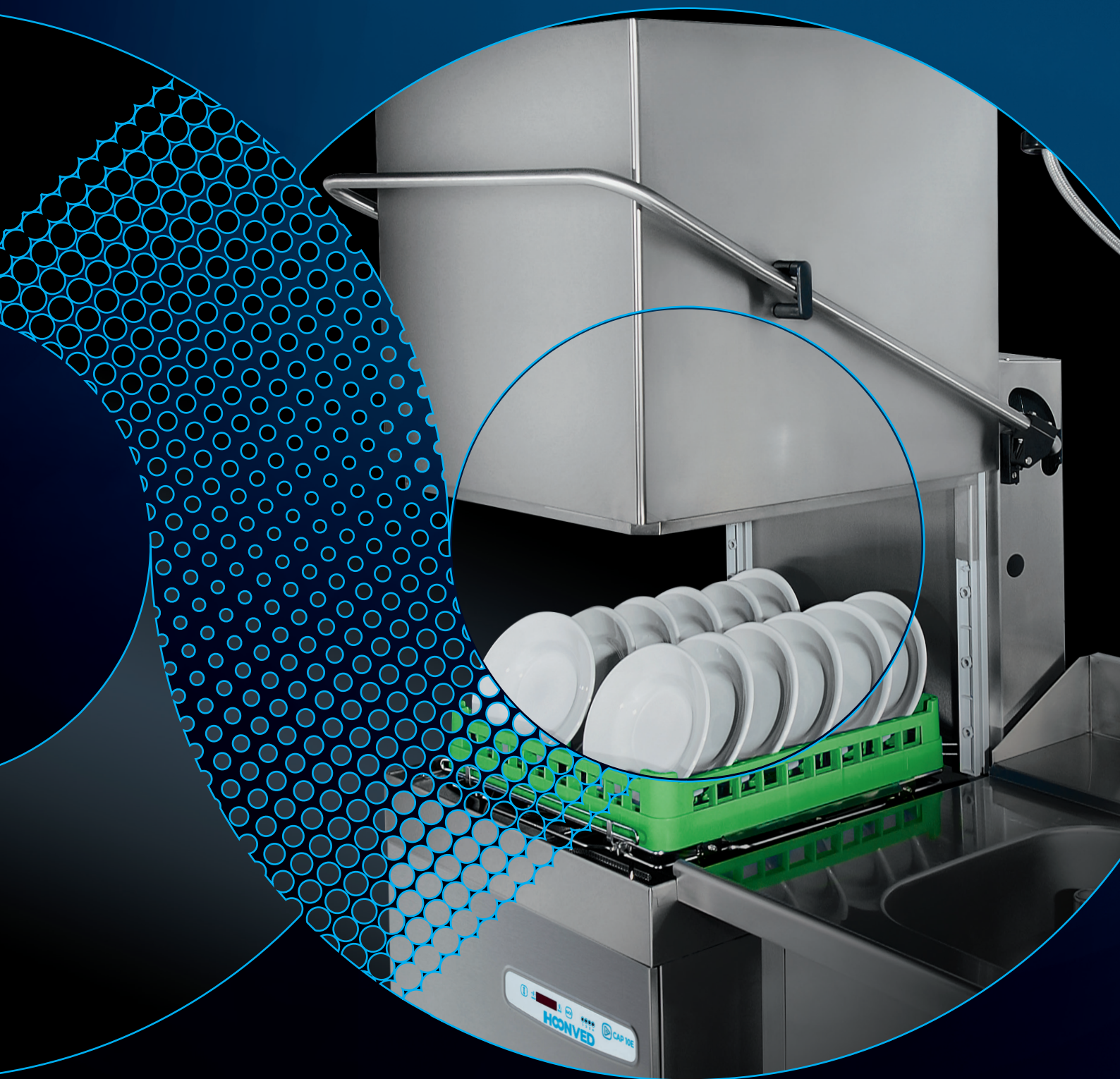


HONVED

PEOPLE · PASSION · INNOVATION

Serie CAP - Lavastoviglie a capote
CAP Series - Hood type dishwashers







Serie CAP CAP Series

Lavastoviglie a capote Hood type dishwashers

Ideali per / Suitable for



Trattorie, Ristoranti & Bistrot
Restaurants and Bistrots



Fast Food
Fast Food

Performance / Performance



Fino a **1.200** piatti/h
Up to 1,200 dishes/h



Altezza utile di lavaggio: 420 mm
Door clearance: 420 mm



4 modelli: CAP 7 E (M.P.H. - M.L.R.)* - CAP 10 E - CAP 12 E
4 models: CAP 7 E (M.P.H. - M.L.R.)* - CAP 10 E - CAP 12 E



4 cicli di lavaggio
4 washing cycles

* M.P.H. Mono asta lavaggio / risciacquo
M.P.H. Single wash-rinse arm

M.L.R. Aste sovrapposte inox lavaggio / risciacquo
M.L.R. Double rinse and wash arms in stainless steel

Affidabilità e versatilità in un'unica soluzione

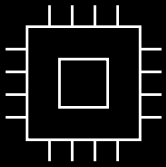
Le serie CAP è formata da 4 modelli di lavastoviglie a capote a elevate prestazioni. Robuste, ergonomiche e affidabili sono progettate per garantire la massima igiene in tutte le fasi di lavaggio.

Grazie alla grande versatilità e alle caratteristiche costruttive, le lavastoviglie della serie CAP sono in grado di soddisfare le esigenze di lavaggio di ogni settore della ristorazione.

Reliability and versatility in just one solution

CAP range consists of 4 Hood Type Dishwashers with high performances. Strong, ergonomic and reliable, are projected to assure top hygiene in each washing phase.

Thanks to their versatility and to their structural features, CAP dishwashers can satisfy all washing requirements in every catering area.



Electronica all'avanguardia

- Pannello comandi con visualizzatore digitale delle temperature di lavaggio e risciacquo
- 4 cicli di lavaggio (breve-medio-lungo-intensivo)
- Interruzione ciclo con allarme/visualizzazione led
- Possibilità di azionare il lavaggio automatico con chiusura della capote
- Comandi retro-illuminati
- Nei modelli CAP 10 E - CAP 12 E è possibile personalizzare le fasi di lavaggio e risciacquo

Advanced electronics

- Keyboard with digital display of wash and rinse temperatures
- 4 wash cycles (short-medium-long-intensive)
- Cycle stop with led displayed alarm
- Possibility to set the automatic washing by closing the door
- Backlight controls
- On models CAP 10 E - CAP 12 E it is possible to personalize the wash and the rinse phase





Sicurezza

- Pannello comandi a bassa tensione (12 V)
- Protezione IP53 sul pannello comandi contro i getti d'acqua
- Microinterruttore di fermata ciclo in caso di apertura accidentale della porta

Safety

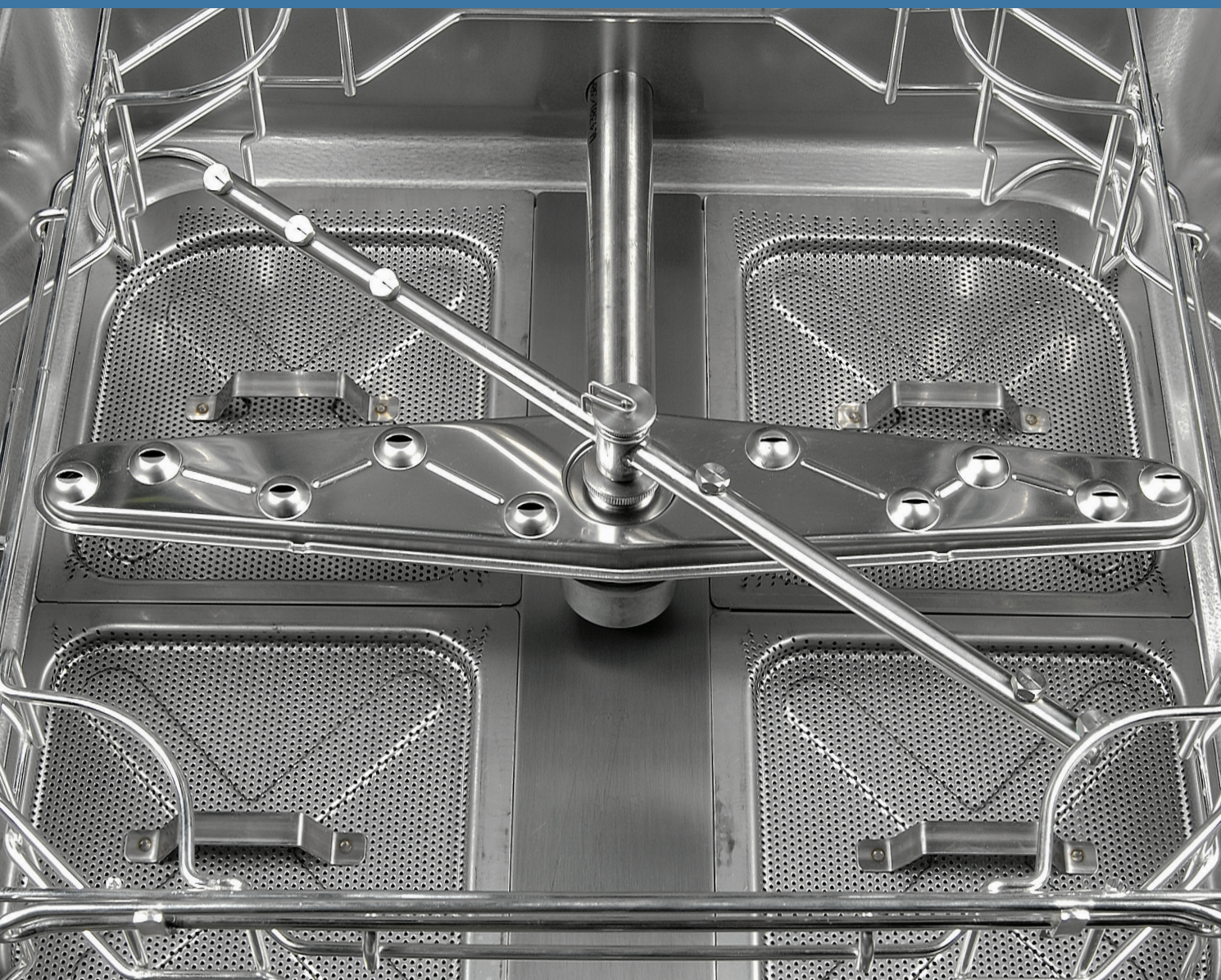
- *Low voltage electronic control (12 V)*
- *Keyboard and display panel splash-proof (protection IP53)*
- *Cycle-stop microswitch in case of accidental door opening*

Ergonomia e robustezza

- Struttura autoportante e aste di lavaggio e risciacquo rotanti in acciaio inox AISI 304 finemente satinato
- Vasca a doppia parete in acciaio inox AISI 304 finemente satinato
- Altezza utile di lavaggio: 420 mm
- Configurabili ad angolo o allineati con pianali e lavelli
- Capote controbilanciata di facile apertura

Strong and easy to use

- *Double wall structure and revolving wash and rinse arms in AISI 304 finely brushed stainless steel*
- *Double skin tank in finely brushed stainless steel*
- *Door clearance: 420 mm*
- *Aligned or corner installation and possibility to integrate tables with sink*
- *Counterbalanced hood easy to open*

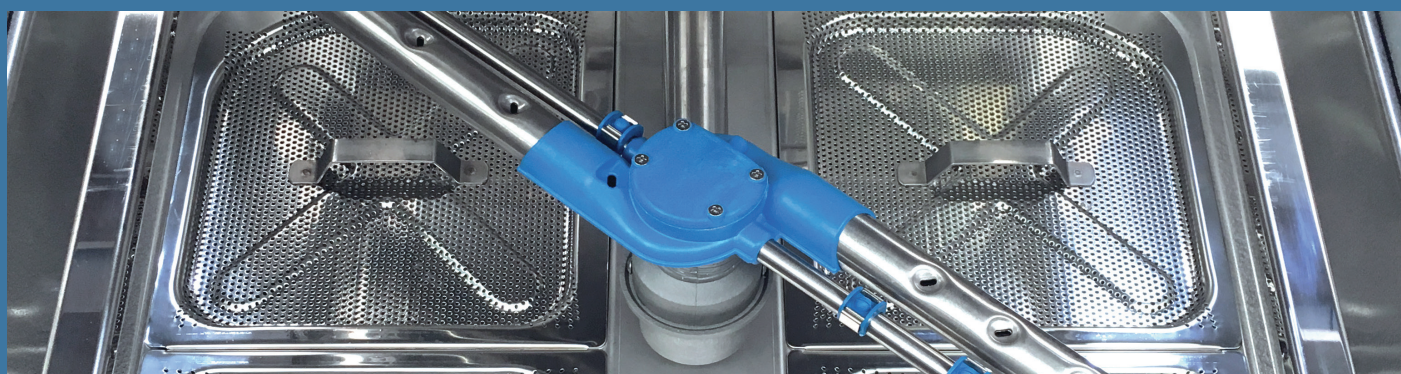


Igiene perfetta

- Interno della macchina completamente arrotondato di facile pulizia
- Filtri della vasca in acciaio inox di facile estrazione
- Pompa dotata di filtro di aspirazione per evitare l'ingresso e il deposito di sporco e residui nel circuito
- Interno della macchina facilmente accessibile per agevolare la pulizia quotidiana

Perfect hygiene

- Interior of the machine completely rounded for easy cleaning action
- Stainless steel tank filters easy to remove
- Suction pump filter to protect the wash pump and prevent leftovers from depositing in the wash circuit
- Excellent accessibility inside the machine for easy daily cleaning

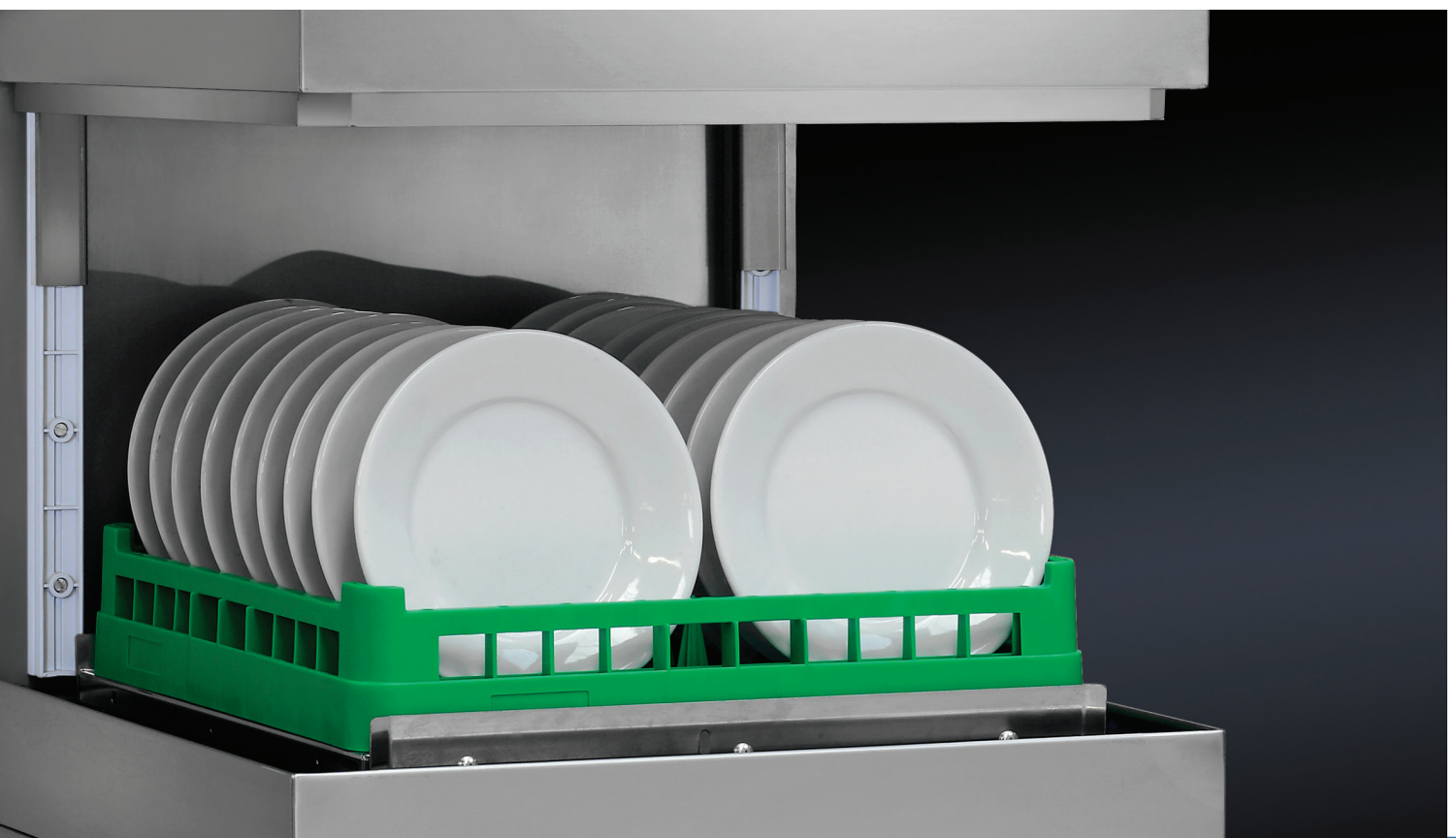


Accessori

- Dosatore brillantante standard su tutti i modelli
- Dotazione standard di cestelli
- Su richiesta:
 - pompa detersivo e pompa di scarico
 - condensatore di vapori
 - pompa di calore
 - isolamento termoacustico
 - coibentazione
 - doccia esterna
 - ruote
 - sistema BREAK TANK (BT) – solo su CAP 10 E e CAP 12 E. Questa esclusiva tecnologia:
 - assicura che il risciacquo avvenga a pressione e temperatura costanti
 - impedisce di effettuare cicli di lavaggio in assenza di acqua
 - impedisce il ritorno dell'acqua del boiler nella rete idrica
 - evita la contaminazione della rete idrica
 - include pompa di aumento pressione standard
 - non disponibile su modello CAP 7 E

Accessories

- *Rinse-aid dispenser standard on all the models*
- *Set of racks included in every machine*
- *On request:*
 - *detergent pump and drain pump*
 - *condensing unit*
 - *heat pump*
 - *thermal-acoustic insulation*
 - *insulation*
 - *external shower*
 - *wheels*
 - *BREAK TANK (BT) system - on CAP 10 E and CAP 12 E only. This exclusive technology:*
 - *assures constant temperature and pressure during the rinse phase*
 - *prevents the washing cycles without water*
 - *prevents boiler water backflow towards the water supply*
 - *prevents any contamination of the water in the mains*
 - *includes standard rinse booster pump*
 - *not available on model CAP 7 E*



Condensatore di vapori (RCC)

Disponibile per i modelli CAP 10 E - CAP 12 E

Il condensatore di vapori è un sistema che si basa sull'utilizzo del calore/vapore generato durante il ciclo di lavaggio/risciacquo per pre-riscaldare l'acqua di alimentazione della macchina. Il sistema permette di condensare i vapori generati durante il ciclo di lavaggio assicurando un miglioramento dell'ambiente di lavoro e significativi risparmi energetici.

BENEFICI

- Risparmi energetici
- Non contiene filtri e non richiede alcuna manutenzione
- Niente vapore né umidità nella stanza, con conseguente miglioramento delle condizioni dell'ambiente di lavoro

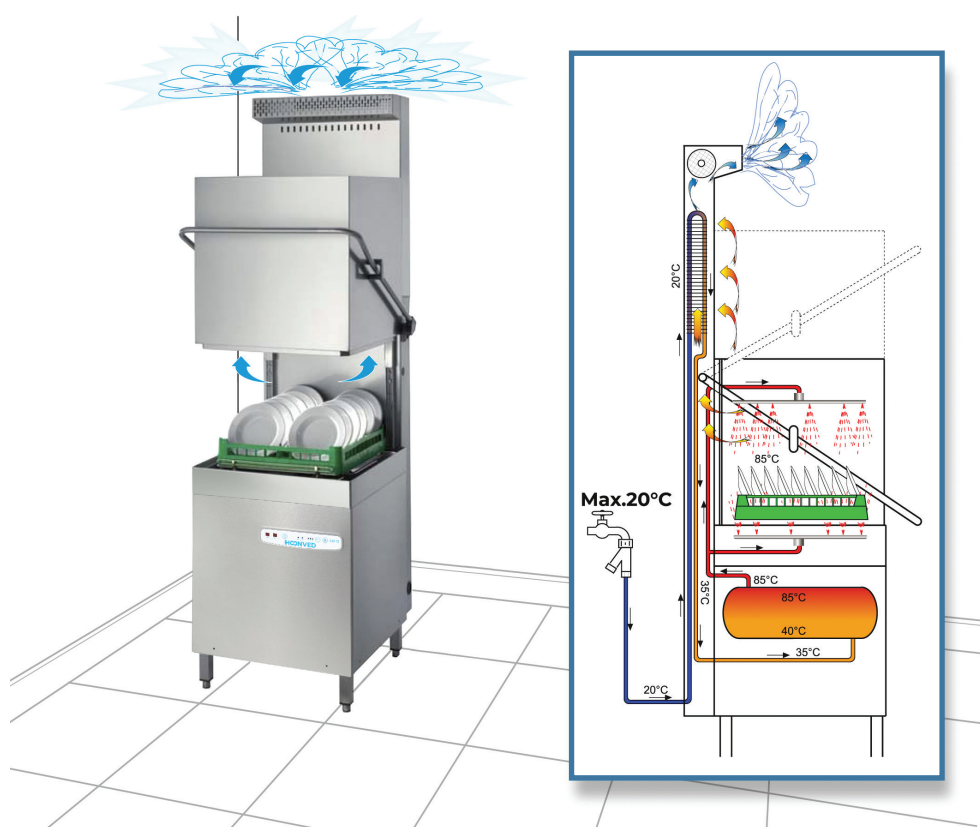
BREAK TANK SYSTEM (BT)

For CAP 10 E - CAP 12 E

The system is based on the use of the heat/steam generated during the wash/rinse phase to preheat the water of the machine supply. The system allows to condensate the steam generated during the washing phase assuring a better working area and important energy savings.

ADVANTAGES

- Saving energy
- This system does not contain filters; no maintenance is required.
- No steam and humidity in the room, better environment working conditions for the end user



Caratteristiche tecniche | *Technical specifications*



		mm 625/740x1470h/1960 h	mm 625x740x1470h/1960 h	mm 625x740x1470h/1960 h
Modello Model		CAP7 E (M.P.H. - M.L.R.)	CAP 10 E	CAP 12 E
Durata ciclo	<i>Cycle lenght</i>	90/90/120/240 sec	75/90/120/240 sec	55/90/120/240 sec
Spazio di lavaggio	<i>Wash space</i>	500 x 500 x 420 h mm	500 x 500 x 420 h mm	500 x 500 x 420 h mm
Costruzione	<i>Construction</i>	Doppia parete - <i>Double wall</i>	Doppia parete - <i>Double wall</i>	Doppia parete - <i>Double wall</i>
Interno macchina	<i>Machine interior</i>	Autopulente - <i>Self-cleaning</i>	Autopulente - <i>Self-cleaning</i>	Autopulente - <i>Self-cleaning</i>
Dosatore brillantante	<i>Rinse-aid pump</i>	Standard	Standard	Standard
Pompa lavaggio	<i>Wash pump</i>	750 W	1100 W	1620 W
Produzione piatti/ora	<i>Dishes/h</i>	540/720	1000	1200
Dosatore detersivo	<i>Detergent pump</i>	A richiesta - <i>On request</i>	A richiesta - <i>On request</i>	A richiesta - <i>On request</i>
Sistema Break Tank	<i>Break Tank System</i>	-	Optional	Optional
Allacciamento elettrico	<i>Electrical connection</i>	400 V 3N ~ 50 Hz	400 V 3N ~ 50 Hz	400 V 3N ~ 50 Hz
Potenza totale	<i>Total power</i>	6750 W	7100 W	11620 W
Resistenza boiler	<i>Boiler heater</i>	6000 W	6000 W	10000 W
Resistenza vasca	<i>Tank heater</i>	4000 W	4000 W	4000 W
Capacità vasca	<i>Tank capacity</i>	42 l	42 l	42 l
Capacità boiler	<i>Boiler capacity</i>	8,2 l	8,2 l	8,2 l
Alimentazione idrica	<i>Water supply</i>	2÷4 bar Ø 3/4 "G	2÷4 bar Ø 3/4 "G	2÷4 bar Ø 3/4 "G
Consumo acqua ciclo	<i>Water consumption cycle</i>	3,5 l	3,5 l	3,5 l
Raccordo scarico	<i>Drain hose connection</i>	Ø 1 "G	Ø 1 "G	Ø 1 "G
Livello pressione acustica	<i>Acoustic pressure level</i>	< 70 db (A)	< 70 db (A)	< 70 db (A)

La durezza dell'acqua di allacciamento deve essere compresa fra 4°-10°F (gradi di durezza francese). In presenza di durezza superiori, occorre l'utilizzo di un addolcitore.
The hardness of the water supplied must be between 4° and 10° F (french hardness degrees). In case of greater levels of hardness, a water softener must be used.


I dati tecnici sono indicativi con riserva di apportare eventuali modifiche senza preavviso | *The manufacturer reserves to alter the technical details without warning.*

HOONVED

PEOPLE · PASSION · INNOVATION

HOONVED Ali Group S.r.l. a Socio Unico

Via Ugo Foscolo, 1 - 21040 Venegono Superiore (VA) - Italy
T +39 0331 856111 · Fax +39 0331 865223 · P. IVA 10123720962

www.hoonved.com · 

an Ali Group Company



The Spirit of Excellence